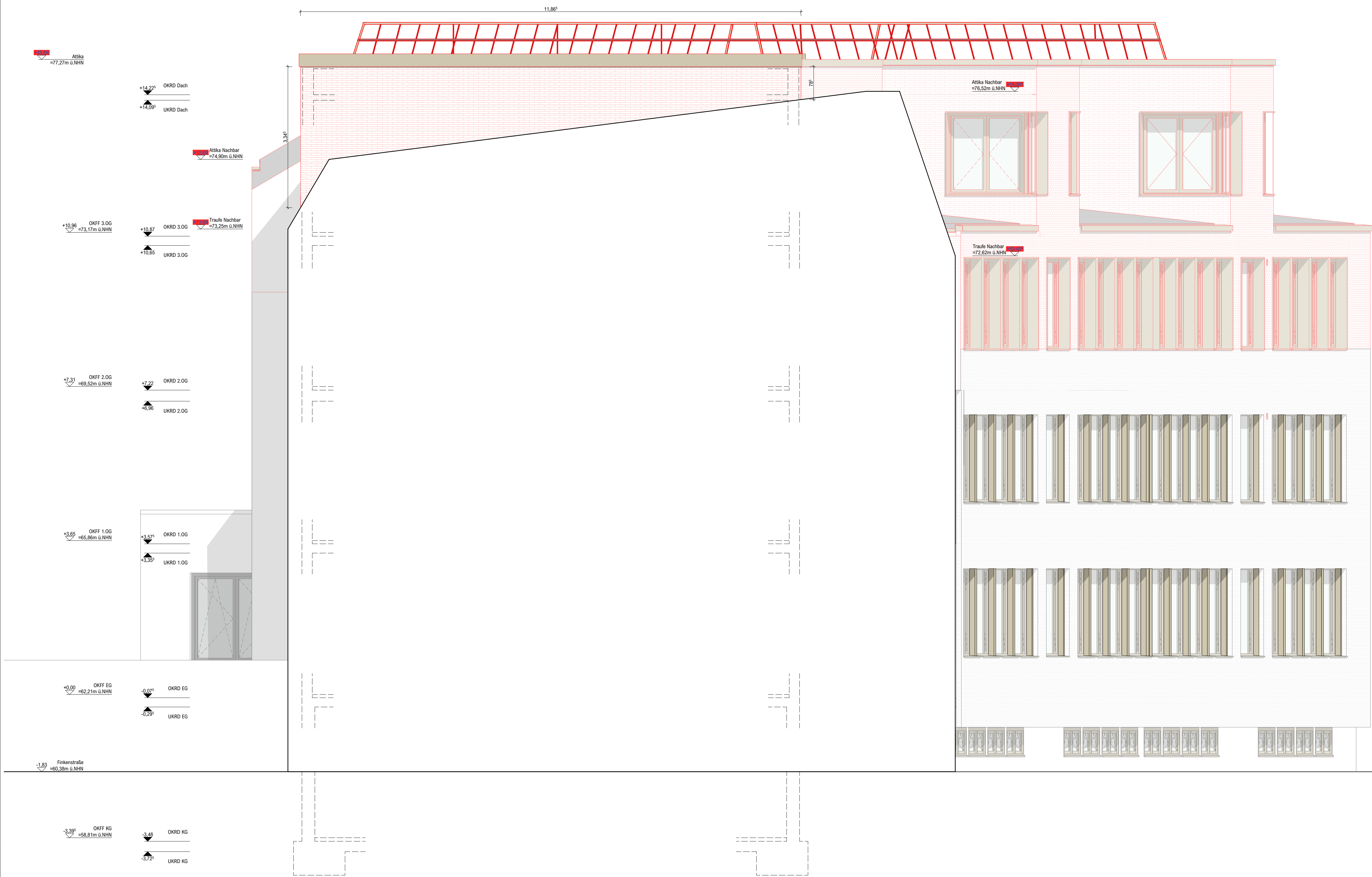


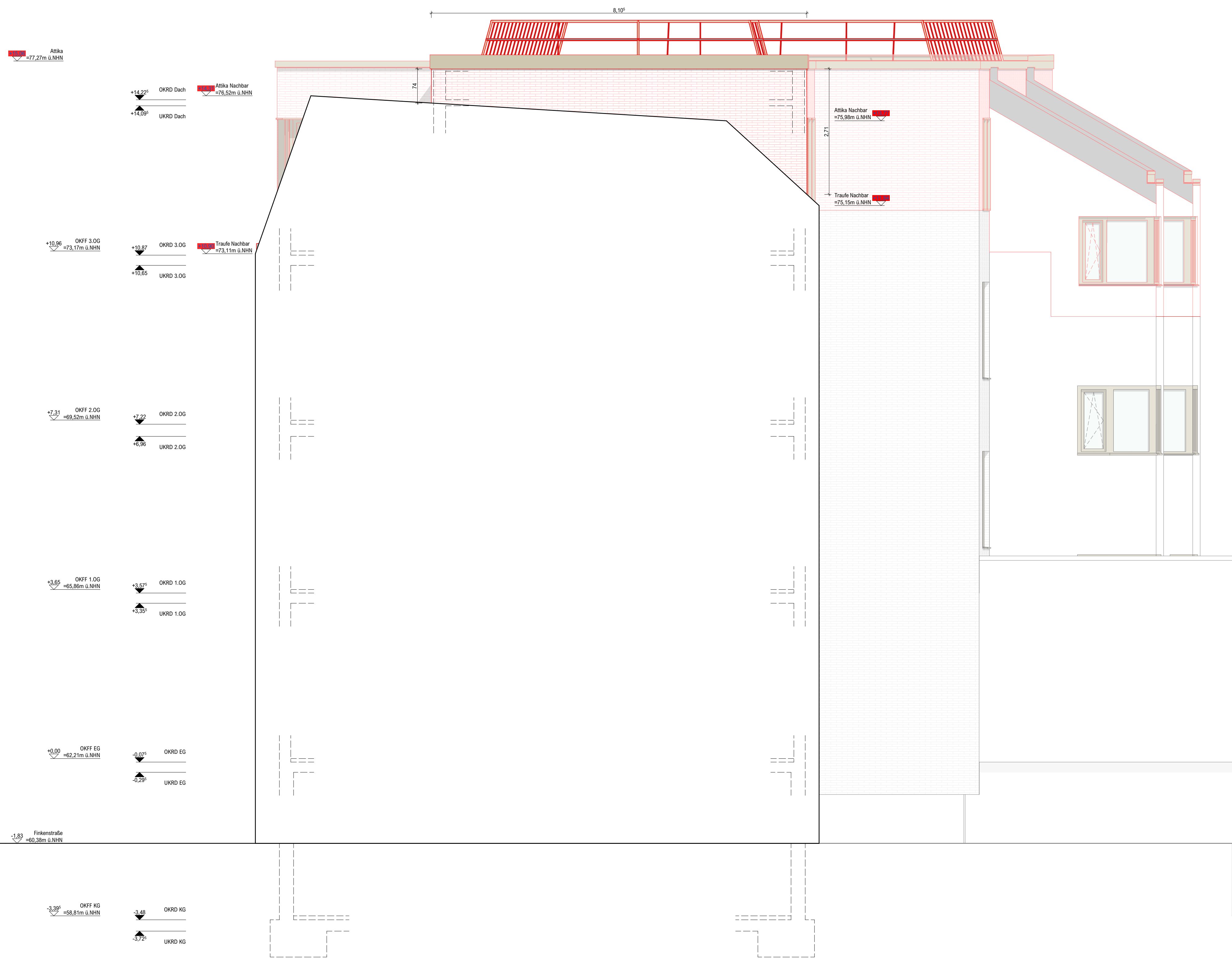
Ansicht Nordfassade

Fläche Klinkerriemchen neu
ca. 19m²



Ansicht Südfassade

Fläche Klinkerriemchen neu
ca. 9,5m²



LEGENDE:

- | | |
|--|---|
| <div><div></div>FA</div> Fußbodenaussparung | <div><div></div>OKFF</div> Oberkante Fertigfußboden |
| <div><div></div>FD</div> Fußbodendurchbruch | <div><div></div>OKRF</div> Oberkante Rohfußboden |
| <div><div></div>DA</div> Deckenaussparung | <div><div></div>UKRD</div> Unterkante Rohdecke |
| <div><div></div>DD</div> Deckendurchbruch | <div><div></div>VK</div> Vorderkante |
| <div><div></div>WA</div> Wandaussparung | <div><div></div>UZ/ÜZ</div> Unterzug / Überzug |
| <div><div></div>WD</div> Wanddurchbruch | <div><div></div>BRH</div> Brüstungshöhe Rohbau (von OKFF bis OK Fenstbank) |
| <div><div></div>unbewehrter Beton</div> | <div><div></div>BRHfert</div> Brüstungshöhe fertig (von OKFF bis OK Fenstbank) |
| <div><div></div>bewehrter Beton</div> | <div><div></div>LH_{un}</div> lichte Raumhöhe Rohbau (von OKFF bis UK Rohdecke) |
| <div><div></div>Tragendes Mauerwerk</div> | <div><div></div>LH</div> lichte Raumhöhe fertig (von OKFF bis - UK Decke fertig) |
| <div><div></div>Nichttragendes Mauerwerk</div> | <div><div></div>EUV</div> Elektrounterverteilung |
| <div><div></div>Gipskarton</div> | <div><div></div>HKV</div> Heizkreisverteiler |
| <div><div></div>Dämmung weich</div> | |
| <div><div></div>Dämmung hart</div> | |
| <div><div></div>Holz</div> | |
| <div><div></div>Brettspertholz</div> | |
| <div><div></div>Naturstein</div> | |
| <div><div></div>Stahl</div> | |
| <div><div></div>Bestand</div> | |
| <div><div></div>Abbruch Konstruktion</div> | |
| <div><div></div>Abbruch Abhangdecke</div> | |
- Maßketten:
- Bemaßung - allgemein
 - Bemaßung - unbedingt einzuhaltendes Maß
 - Bemaßung - Neu
 - Bemaßung - Innenausbau
 - Bemaßung - S+D Planung
 - Bemaßung - temporär

Vorabzug

Alle Maße sind am Bau zu prüfen.
Maßstimmigkeiten sind sofort mit dem Architekten zu klären.
Für Maßfehler haftet allein der Auftragnehmer.
Maßbestze gelten vor Einzelmaßen.

Bei der Bauausführung sind die Planungen der Fachingenieure sowie die Angaben der Sonderfertileute zu beachten.
Firmendetails und -ausführungszeichnungen gelten nur mit dem Freigabevermerk des Architekten.

Alle Höhenangaben sind auf OKFF bezogen, sofern nicht anders vermerkt.

264	06549	Ausführungsplanung	
Stadtplan	Projektplan	Planphase	
BT Finkenstraße	Ansicht Nord/Süd		
Planentwurf	Planmaß	Plangröße	1.430 x 504
1:50	21.05.2025		
0	Erstellung	Index	
Projektziele			
SGMS_Bauhof F (Hollink)			
Projektziele			
SGMS.BTF-A-532			
Festlegung			
Zielsetzung	Architektur und Projektplanung		
Zielsetzung	Bauen im Bestand		
Zielsetzung	Festlegung / Abklärung		
Technische / Technische Leitung			

STADT

MÜNSTER

Amt für Immobilienmanagement

Schillergymnasium
Gertrudenstraße 5
48149 Münster

Albersloher Weg 33
48155 Münster